

JOBS D'ETE

REJOIGNEZ LA TEAM ST MICHEL !

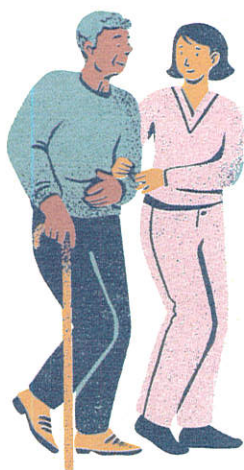


**AGENT DE SERVICE
AGENT DE SOINS
AIDE SOIGNANT(E)**



JUILLET A SEPTEMBRE 2024

périodes modulables selon vos disponibilités



**POUR NOUS REJOINDRE A
L'EHPAD SAINT MICHEL - LIFFRE
ENVOIE TON CV !**

Coordonnées ci-dessous



30 rue de Rennes
35340 LIFFRE



02.99.68.31.16
ACCUEIL@MAISONSAINTMICHEL.FR



Site Web
[HTTPS://MAISONSAINTMICHEL.FR/](https://maisonsaintmichel.fr/)

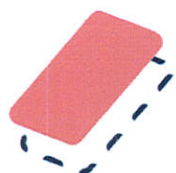




Recevez des offres de remplacements en temps réel !

Rejoignez le réseau de l'EHPAD
Maison Saint Michel sur
l'application Hublo !

- 
- 1 Partagez vos disponibilités**
en quelques clics
 - 2 Recevez toutes les missions**
adaptées
 - 3 Choisissez les remplacements**
qui vous intéressent



Téléchargez l'application Hublo

Pour recevoir toutes les offres de missions de l'EHPAD Maison Saint Michel

EMSM35

*Rentrez le code
sur
l'application*



Organisez vos remplacements en quelques clics !

✓ Créez votre profil sur Hublo

Téléchargez l'application mobile Hublo et inscrivez-vous à l'aide du code établissement indiqué ci-dessus.

✓ Renseignez vos disponibilités

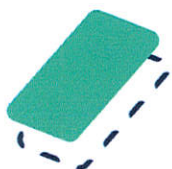
Depuis votre espace personnel sur hublo.com ou sur l'application, allez dans « Disponibilités » et cliquez sur les cases : 1 fois pour disponible ou 2 fois pour indisponible. N'oubliez pas de mettre vos disponibilités à jour une fois par mois !

✓ Postulez à votre première mission !

Depuis l'application Hublo ou sur hublo.com, allez dans « Missions » et cliquez sur le bouton « Postuler ».

✓ Vous souhaitez modifier ou annuler une mission ?

Appelez directement le responsable du service concerné. Son numéro est dans le détail de la mission.



Pour toute autre question :

Rapprochez-vous de la direction ou écrivez à contact@hublo.com